

GENERADOR DE 150 KW A DIESEL

M.O.P.E.S.A. MOTORES POWER S.A.

Planta eléctrica de 150 kW (180 BHP) modelo M1807

La planta eléctrica ECONODIESEL de 150 kW funciona como planta de transferencia manual o automática, equipada con un tablero multifuncional; así como un generador síncrono y reguladores eléctricos de tensión analógicos de alta confiabilidad.

Base patín tanque de 257 litros.

Base patín estructural (opcional)



SERVICIO POST-VENTA

- RESPALDO
- SERVICIO
- REFACCIONES
- GARANTÍA
- ASISTENCIA TÉCNICA

PLANTA	ELÉCTRICA	150 kW	M1807
OPERACIÓN	kVA	kW	BHP
EMERGENCIA	225	180	209
CONTINUO	187.5	150	180

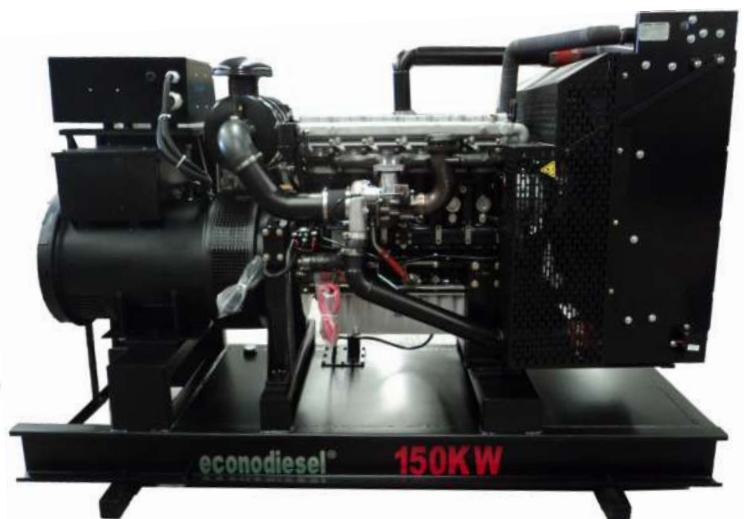
econopower ^(MR)

ESPECIFICACIONES DEL MOTOR

M.O.P.E.S.A. MOTORES POWER S.A.

DATOS TÉCNICOS	
POTENCIA NOMINAL	155.1 kW
COMBUSTIBLE	DIESEL
MODELO	YD005
TIPO DE MOTOR	1106C-P6TAG4A13
RPM	1800 RPM
TIPO DE INYECCIÓN	DIRECTA
TIPO DE	TURBO CARGADA
CILINDROS	6 EN LÍNEA
DIMENSIONES	100 X 127 mm
CILINDRADA	6.0

DATOS TÉCNICOS	
ACEITE DE MOTOR	SAE-150W-40 API-CI-4/SL
RELACIÓN DE COMPRESIÓN	17.5:1
CONSUMO DE COMBUSTIBLE	42 L/ hr.
REFRIGERANTE	38 L
FILTRO DE AIRE	TIPO SECO
TAMAÑO DE LA CORAZA	SAE 3
BATERÍA	1 BATERÍA DE 12 VOLTS
SISTEMA DE ENFRIAMIENTO	50% AGUA 50% REFRIGERANTE





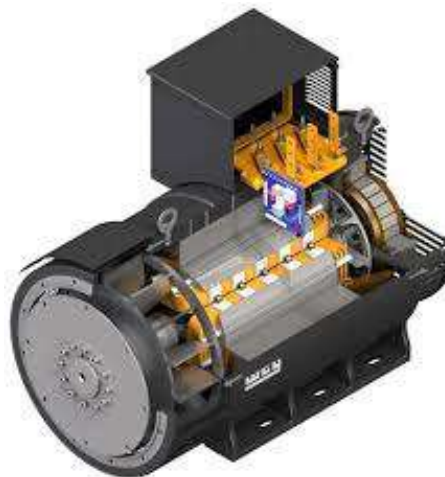
mopesa

www.mopesa.com.mx
150 kW a Diésel

ESPECIFICACIONES DEL GENERADOR

M.O.P.E.S.A. MOTORES POWER S.A.

DATOS TÉCNICOS	GENERADOR
MODELO	GTA251AIHE (250MI25)
SERVICIO STAND BY	184 kW / 230 kVA
SERVICIO CONTINUO	150 kW / 187.5 kVA
TENSIÓN	220 A 440 VOLTS
FACTOR DE POTENCIA	0.8 COS PHI
FRECUENCIA	60 HZ
BRIDA	SAE 3
NO. TERMINALES DEL GENERADOR	12 CABLES 4 POLOS
TIPO DE AISLAMIENTO	CLASE H
TIPO DE EXITACIÓN	GENERADOR SIN ECOBILLAS CON BOBINA AUXILIAR
TIPO DE REFRIGERACIÓN	ABIERTO
TIPO DE CARCASA	IEC-20-CARCASA-50
REGULACIÓN DE TENSIÓN	ELECTRÓNICO
AMPERAJE	220 V-425 AMP



PANEL DE CONTROL

M.O.P.E.S.A. MOTORES POWER S.A.

VERSIÓN MANUAL MÓDULO DEEP SEA 7320.

Es un módulo de control de fallo de red adecuado para una amplia variedad de generadores eléctricos.

- Incluye puerto USB para configuración vía PC.
- 4 Entradas configurables.
- Monitoreo de red.
- Monitoreo de carga / generador kW, kV, A, kVA, FP.
- 4 Entradas digitales configurables.
- 3 Alarmas de mantenimiento de motor.
- Protección de velocidad del motor.
- Contador de horas del motor.
- Registro de eventos (50).
- Monitoreo monofásico o trifásico.



PANEL DE CONTROL

M.O.P.E.S.A. MOTORES POWER S.A.

VERSION MANUAL TABLERO ANALOGICO

Es un modulo de control analógico

- Voltímetro.
- Amperímetro
- Frecuencímetro
- Tacómetro R.P.M. del motor.
- Termómetro de temperatura del refrigerante del motor.
- Amperímetro carga del motor.
- Horómetro.
- Llave de encendido
- Botón de paro.
- Botón de bujía precalentadora (presionar al momento del encendido).
- Interruptor de precalentamiento y carga.
- Botón de relevador de paro de emergencia.
- Selector de fases del generador.
- Interruptor termo magnético.



PANEL DE CONTROL AUTÓMATICO (OPCIONAL)

M.O.P.E.S.A. MOTORES POWER S.A.

Las plantas eléctricas de transferencia automática o de emergencia incluyen un tablero de control diseñado para la automatización de la operación de la planta, medición de parámetros críticos, arranque y paro, así como el manejo de transferencia de carga.

PRINCIPALES FUNCIONES.

- Monitoreo de voltaje en línea de suministro normal.
- Arranque de grupo electrógeno.
- Transferencia y re transferencia de carga.
- Medición de voltaje.
- Presión de temperatura.
- Secuencia de fase en suministro normal de emergencia.
- Protección por falla en emergencia baja presión de aceite y alta temperatura del refrigerante.
- Sobrecarga.
- Cargador de batería marca Deep Sea.

Gabinete: Marca Himel by Schneider Electronic con dimensiones de acuerdo al requerimiento.

Protección: Contactores ABB con capacidades de acuerdo al requerimiento.



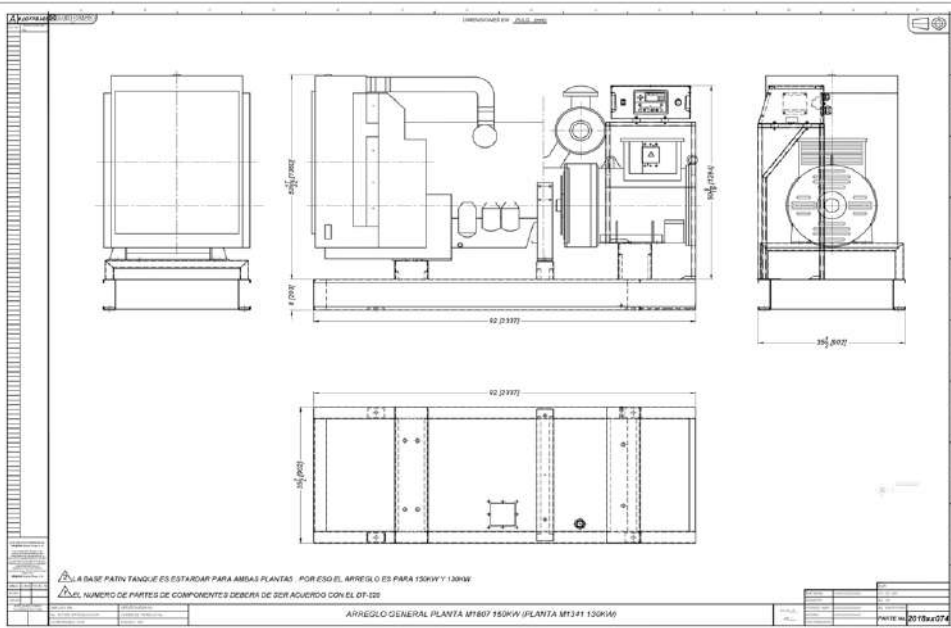


mopesa

www.mopesa.com.mx
150 kW a Diésel

DIMENSIONES

M.O.P.E.S.A. MOTORES POWER S.A.



DIMENSIONES	
LARGO	2.50 METROS
ALTO	1.60 METROS
ANCHO	1 METRO
PESO ESTIMADO	1500 KG.

INFO DE CONTACTO

Francisco Godwalt # 109. Colonia Santa Cruz Atzacapotzaltongo. Toluca, Edo. de México

TELEFONO: (722) 272 4518

CORREO: motores@mopesa.com.mx; ventasmotores@mopesa.com.mx

econodiesel®

econopower®

